

## 2024 - Enchentes no Rio Grande do Sul

Quando as águas subiram rapidamente no início do mês de maio, nós (Exército de Salvação no Brasil), fomos rápidos em responder, pois estamos presentes nas áreas afetadas há mais de 90 anos.

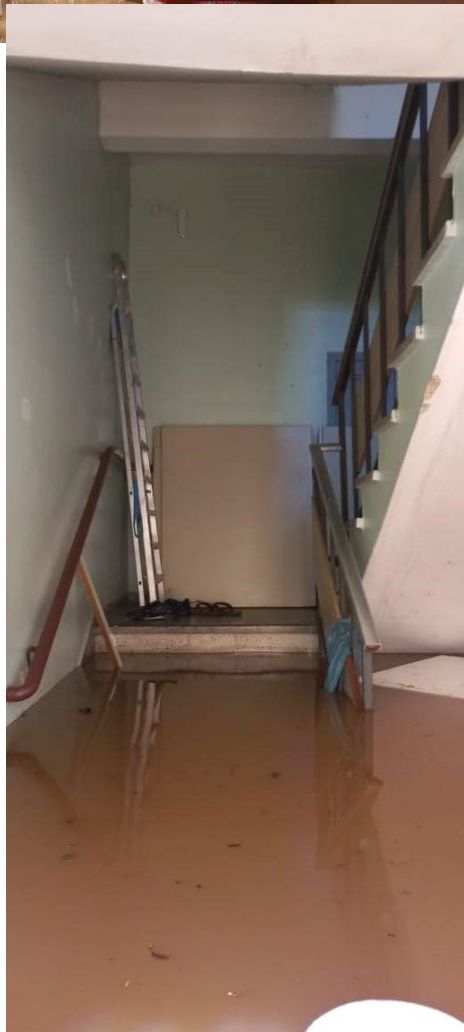
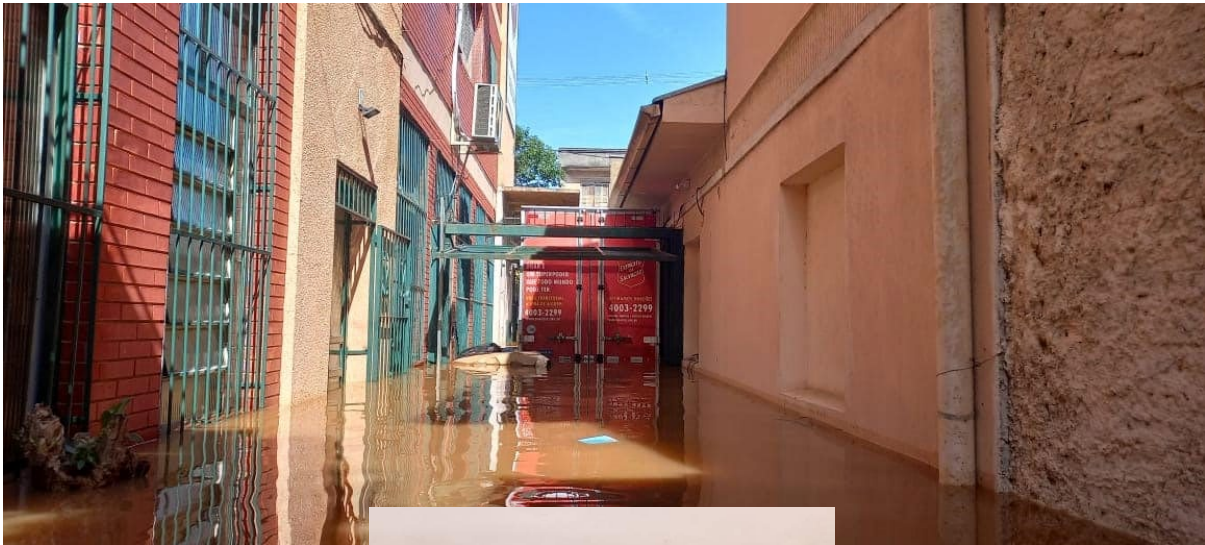
**O Quartel Nacional (São Paulo)** enviou 14 caminhões de grande porte e o único veículo de resposta a emergências do território para a área afetada.



*Algumas das doações do público em geral que vieram através da THQ*

A água permaneceu alta por 2 semanas e só então começou a recuar lentamente. O prédio do Corpo de Porto Alegre e o Brechó foram severamente inundados e tiveram que ser abandonados por cerca de 2 semanas e agora foram limpos e os suprimentos foram trazidos.

*Algumas fotos mostrando o nível da água no Corpo de **Porto Alegre**. Infelizmente, o caminhão retratado foi danificado além do reparo como resultado dessas inundações.*



Como a cidade de Porto Alegre, que é a capital do estado, permaneceu um pouco acessível, muitos dos apoios e ajudas iniciais foram para lá (também recebidos de outras organizações).

Partes mais difíceis de alcançar por causa das enchentes, como Eldorado do Sul (região metropolitana), permaneceram isoladas por algum tempo. Isso significava que, uma vez que a água recuou lá, não havia muitos suprimentos disponíveis.

*Na foto à direita está o Comandante da Divisão, Major Adão Nunes (à esquerda), com um representante da Defesa Civil local em Eldorado do Sul.*



*Em partes de Eldorado do Sul, apenas telhados eram visíveis no auge das enchentes.*

Uma equipe do Corpo de Porto Alegre, com apoio do DHQ, foi até Eldorado do Sul e trouxe suprimentos muito necessários.



*Outras imagens mostram a distribuição de um grande caminhão do Exército de Salvação, que foi um dos primeiros a chegar com ajuda depois que a água recuou. O Exército de Salvação tem um posto avançado aqui (prédio à esquerda). Dentro do prédio, os danos causados pela água são muito significativos.*

As autoridades locais também [informaram sobre a ajuda prestada](#).



Em **Santa Maria**, onde o **DHQ** está sediado, o Exército respondeu às inundações iniciais e esse apoio, fornecendo bens e refeições, ainda está em andamento. Aqui, os membros do Corpo também organizaram atividades nos abrigos e ofereceram apoio emocional e espiritual, através da oração e para as crianças também através de atividades.

*As refeições foram fornecidas pelo **Santa Maria Corps** a centenas de pessoas ao longo do mês*

No sul do estado (**Pelotas e Rio Grande**), o Exército de Salvação teve tempo de preparar suas respostas, pois a água passaria por essas cidades para o oceano.

Os prédios do Exército de Salvação em Pelotas estão em terrenos mais altos, mas partes da cidade estão em um nível mais baixo.

O programa normal foi fechado para oferecer abrigo para idosos residentes dessas áreas de nível inferior. Isso durou algumas semanas, mas a normalidade foi restaurada aqui agora e o programa foi reiniciado, que atende 80 crianças diariamente.

O Exército de Salvação continua a responder fornecendo alimentos, água, produtos de higiene pessoal e produtos de limpeza para as áreas afetadas. Também está sendo oferecido apoio espiritual e emocional contínuo àqueles que permanecem afetados por essas inundações.

No porto de **Rio Grande** não foi necessário abrigo, mas como partes foram inundadas, suprimentos foram fornecidos. Os membros do Corpo também oferecem ativamente oração e apoio emocional a todos em suas comunidades afetadas.



No **Quartel Nacional de São Paulo** , muitas doações (roupas, cobertores, colchões, alimentos, água, produtos de higiene pessoal e produtos de limpeza) foram recebidas do público em geral. Também havia pontos de coleta em nossos brechós de São Paulo. Ao todo, foram tantas doações que um total de 280 toneladas com mercadorias foram enviadas para as áreas afetadas em nome do Exército de Salvação. Além disso, muitas pessoas e organizações também contribuíram financeiramente para este ministério.

Como muitas doações foram enviadas, também pudemos apoiar áreas onde o Exército de Salvação geralmente não está ativo. Em **São Gabriel** , como resultado de nosso apoio lá, fomos convidados pelas autoridades locais para novas conversas com o objetivo de estabelecer um posto avançado permanente nesta cidade. Somos abençoados por Deus ter aberto novas portas para o ministério daqui para frente.

Estamos satisfeitos por ter trabalhado em estreita colaboração com a Defesa Civil e outras autoridades locais que nos guiaram aos locais onde a necessidade é maior e, por meio dessas parcerias, as pessoas mais afetadas estão sendo alcançadas.

